

## Le système Champions

1. Portrait de la société 
2. Trousse de chirurgie & instruments 
3. **Champions (R)Evolution Chirurgie** 
4. Champions (R)Evolution Prothèse 
5. Champions Tête carrée 
6. Champions Tête boule 
7. Implant en zircone PATENT 
8. Smart Grinder 
9. PlasmaSafe 



Nous sommes  
à votre disposition

Lundi, Mardi, Jeudi:  
7h30 à 18h00  
Mercredi:  
7h30 à 16h00  
Vendredi: 7h30 à 14h00

TÉLÉPHONE:  
+49 (0) 6734 91 40 80

FAX:  
+49 (0) 6734 10 53

E-MAIL:  
[info@champions-implants.com](mailto:info@champions-implants.com)

ONLINE-SHOP:  
[champions-implants.shop](http://champions-implants.shop)

# TABLE DES MATIÈRES

Implant Champions (R)Evolution | *Seite 4*

Vis hybrides | *Seite 8*

Instructions | *Seite 10*

Les produits et les désignations présentés dans cette liste des prix sont en partie protégés par des marques, des brevets, et des droits d'auteur. L'absence d'une Référence spéciale ou du symbole ® ou TM ne signifie pas qu'aucune protection légale n'existe. Vous pouvez trouver un aperçu via le code QR.



Les informations du fabricant conformément à MDD (Medical Device Directive [directive relative aux dispositifs médicaux]) / MDR (Medical Device Regulation [réglementation relative aux dispositifs médicaux]) sont indiquées sur l'étiquette du produit.



# Champions (R)Evolution Chirurgie



# Champions (R)Evolution

L'implant Champions (R)Evolution est un implant bibloc endo-osseux, symétrique en rotation, et composé de titane grade 4. Livré avec un Shuttle et une vis de fixation montés en production, cet implant peut être posé dans toutes les qualités osseuses dans la mandibule et le maxillaire (D1–D4), avec ou sans augmentation.



Cône interne de 9,5°  
Excellente connexion  
implant-pilier, hermétique  
aux bactéries

*(étude Zipprich de  
l'Université de  
Francfort)*

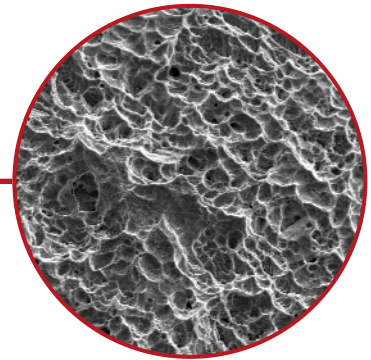
Micro-spires crestales  
pour une stabilité  
primaire maximale

Titane grade 4  
99% de titane



Le Shuttle réunit  
4 fonctions:

- Outil d'insertion
- Vis de cicatrisation
- Conformateur gingival
- Outil d'empreinte



Surface de Champions –  
une des meilleures!

*(étude Dr. Duddeck,  
clinique universitaire Cologne)*





## LONGUEURS ET DIAMÈTRES DISPONIBLES

| Diamètre | Longueur | Hauteur | RÉF  |
|----------|----------|---------|------|
| 3,5 mm   | 6,5 mm   | 3,5 mm  | 0800 |
|          | 8,0 mm   | 3,5 mm  | 0815 |
|          | 10,0 mm  | 3,5 mm  | 0830 |
|          | 12,0 mm  | 3,5 mm  | 0845 |
|          | 14,0 mm  | 3,5 mm  | 0860 |
|          | 16,0 mm  | 3,5 mm  | 0875 |
| 4,0 mm   | 6,5 mm   | 3,5 mm  | 0802 |
|          | 8,0 mm   | 3,5 mm  | 0817 |
|          | 10,0 mm  | 3,5 mm  | 0832 |
|          | 12,0 mm  | 3,5 mm  | 0847 |
|          | 14,0 mm  | 3,5 mm  | 0862 |
|          | 16,0 mm  | 3,5 mm  | 0877 |
| 4,5 mm   | 6,5 mm   | 3,5 mm  | 0805 |
|          | 8,0 mm   | 3,5 mm  | 0820 |
|          | 10,0 mm  | 3,5 mm  | 0835 |
|          | 12,0 mm  | 3,5 mm  | 0850 |
|          | 14,0 mm  | 3,5 mm  | 0865 |
|          | 16,0 mm  | 3,5 mm  | 0880 |
| 5,5 mm   | 6,5 mm   | 3,5 mm  | 0810 |
|          | 8,0 mm   | 3,5 mm  | 0825 |
|          | 10,0 mm  | 3,5 mm  | 0840 |
|          | 12,0 mm  | 3,5 mm  | 0855 |
|          | 14,0 mm  | 3,5 mm  | 0870 |
|          | 16,0 mm  | 3,5 mm  | 0885 |

# Vis hybrides



## Vis hybride Georgi GH 0,5

La vis hybride Georgi GH 0,5 est utilisée lorsqu'il y a une hauteur gingivale < 2 mm ou si une mise en nourrice complète de l'implant est réalisée. Le Gingiva-Shuttle avec Gingiva-Clix peut être mis en place à nouveau sous anesthésie locale au plus tôt après 8 semaines pour travailler le profil d'émergence. En règle générale, une exposition de l'implant est nécessaire. Cicatrisation sans mise en charge: des forces de cisaillement latérales ne s'exercent pas sur l'implant.

ø 3,5 mm, Hauteur: 0,5 mm

Torque maximum : 15 Ncm

Matériau: titane grade 5

**RÉF: 30851**

Les **vis hybrides Georgi GH 1,5 et Georgi GH 2,5** sont utilisées au lieu du Shuttle dans le cas d'une hauteur gingivale réduite < 4 mm ou lorsqu'une mise en nourrice complète de l'implant est réalisée.

Attention : Pour utiliser les vis hybrides il est nécessaire de retirer le Shuttle et la vis à l'intérieur de celui-ci.

ø 3,9 mm

Hauteur à partir de la plateforme de l'implant

Torque maximum : 15 Ncm

Matériau: titane grade 5



| Vis hybride   | Diamètre | Hauteur | RÉF   |
|---------------|----------|---------|-------|
| Georgi GH 1,5 | 3,9 mm   | 1,5 mm  | 30853 |
| Georgi GH 2,5 | 3,9 mm   | 2,5 mm  | 30854 |





MISE EN PLACE SUIVANT LES HAUTEURS GINGIVALES:

Georgi GH 0,5



Georgi GH 1,5



Georgi GH 2,5

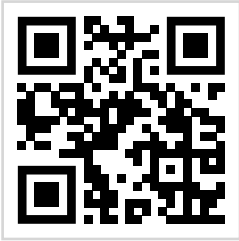


Shuttle



# Instructions

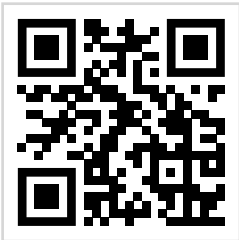
Retrouvez les films sur le système Champions (R)Evolution sur le lien ou scannez le QR-Code sur le portable.



## **MIMI I**

Workshop (travaux pratiques) : forage et insertion

<https://vimeo.com/540071593>



## **MIMI II**

Concept d'insertion MIMI II avec des exemples, expliqué par le Dr. Nedjat

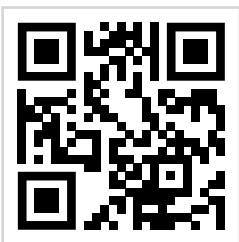
<https://vimeo.com/440244871>



## **L'implant Champions (R)Evolution**

L'implant premium : une véritable révolution ?

<https://vimeo.com/247333434>



## **Pose de l'implant Champions (R)Evolution**

Workshop (travaux pratiques) : insertion dans l'os D1/D2

<https://vimeo.com/463736828>



## **Pose de 2 implants Champions (R)Evolution**

Insertion dans le 4<sup>ème</sup> quadrant

<https://vimeo.com/541595198>



### **Insertion des implants Champions dans la mandibule**

Film combiné aux animations par ordinateur

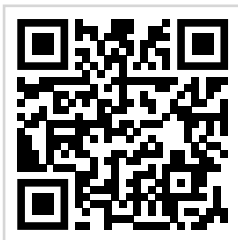
<https://vimeo.com/385224546>



### **Workshop (travaux pratiques)**

Champions (R)Evolution, Gingiva-Clix, guide implant

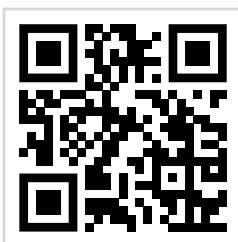
<https://vimeo.com/545487393/c5cb7831af>



### **Implantation Bone Level**

Implantation Bone Level avec un implant Champions (R)Evolution (positionnement de l'implant de manière à s'aligner avec le niveau de l'os)

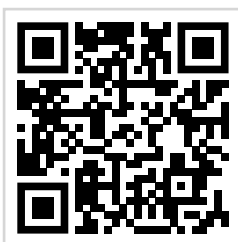
<https://vimeo.com/497585431>



### **Implantation retardée avec une vis hybride**

Implantation retardée avec un implant Champions (R)Evolution et la vis hybride Georgi GH 2,5 en site 45

<https://vimeo.com/449603814>



### **Chirurgie et prothèse en site 46**

Extraction-implantation retardée avec examen radiographique 5 ans après l'intervention

<https://vimeo.com/437820789>

Welcome  
to the  
future



**Champions-Implants GmbH**

Im Baumfeld 30 | Champions Platz 1 | D-55237 Flonheim  
tel +49 (0)6734 91 40 80 | fax +49 (0)6734 10 53  
info@champions-implants.com  
champions-implants.com