

Le système Champions

1. Portrait de la société 
2. Trousse de chirurgie & instruments 
3. Champions (R)Evolution *Chirurgie* 
4. Champions (R)Evolution *Prothèse* 
5. Champions Tête carrée 
6. **Champions
Tête boule** 
7. Implant en zircone PATENT 
8. Smart Grinder 
9. PlasmaSafe 



Nous sommes
à votre disposition

Lundi, Mardi, Jeudi:
7h30 à 18h00
Mercredi:
7h30 à 16h00
Vendredi: 7h30 à 14h00

TÉLÉPHONE:
+49 (0) 6734 91 40 80

FAX:
+49 (0) 6734 10 53

E-MAIL:
info@champions-implants.com

ONLINE-SHOP:
champions-implants.shop

TABLE DES MATIÈRES

Implants Champions Tête boule | page 4

Porte-implants | page 7

Prep-Cap | page 8

Rescue-Cap | page 9

Attachements métalliques (MMT) | page 10

Preci-Clix | page 11

Équipement de laboratoire et empreinte | page 12

Instructions | page 14

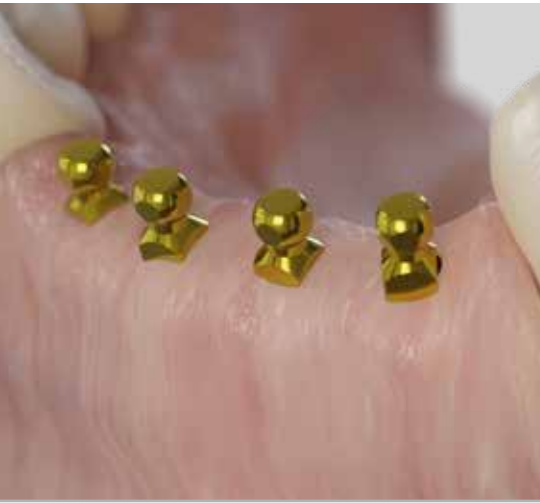


Ce signe signifie qu'il existe un film sur le produit. Consultez le QR-Code ou lien au film sous «Instructions».

Les produits et les désignations présentés dans cette liste des prix sont en partie protégés par des marques, des brevets, et des droits d'auteur. L'absence d'une Référence spéciale ou du symbole ® ou TM ne signifie pas qu'aucune protection légale n'existe. Vous pouvez trouver un aperçu via le code QR.



Les informations du fabricant conformément à MDD (Medical Device Directive [directive relative aux dispositifs médicaux]) / MDR (Medical Device Regulation [réglementation relative aux dispositifs médicaux]) sont indiquées sur l'étiquette du produit.



Champions Tête boule



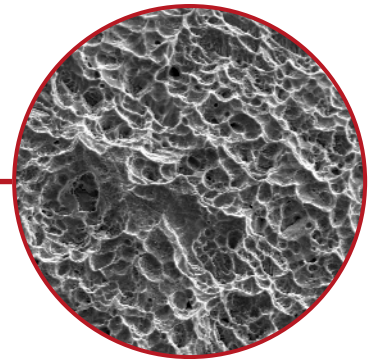
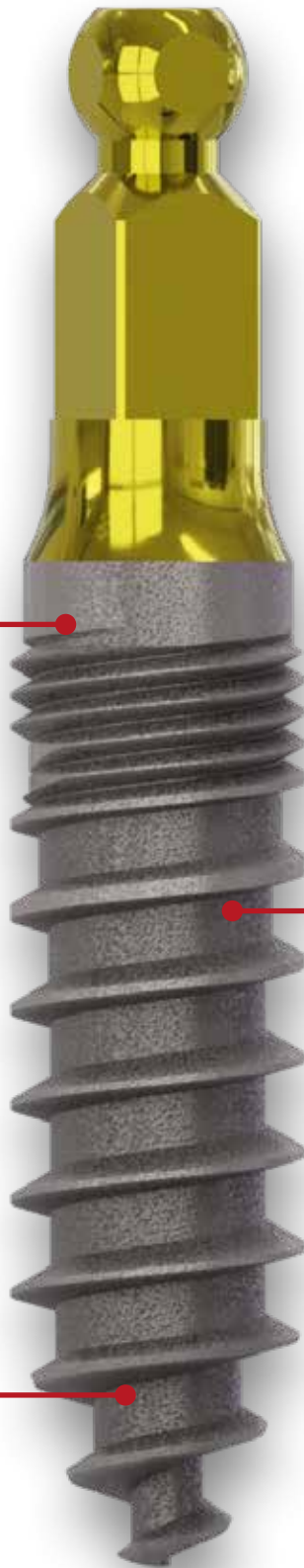
Champions Tête boule

Implant monobloc en forme de vis qui peut être posé dans les qualités osseuses maxillaires et mandibulaires (D1–D4) pour fixer une prothèse amovible. Dans le maxillaire, nous recommandons la pose d'un minimum de 3 piliers implantaires/moignons naturels par quadrant. Dans la mandibule, nous recommandons la pose d'un minimum de 2 piliers implantaires/moignons naturels par quadrant.

Matériau : titane grade 4



Micro-filetage

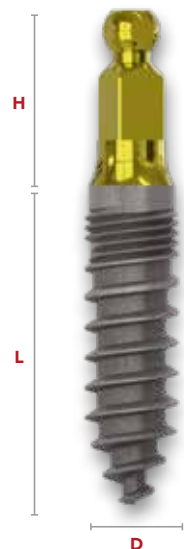


Surface des Champions :
l'une des meilleures !

*(étude indépendante du
Dr. Duddeck, clinique universitaire
à Cologne, Allemagne)*

Titane grade 4
99% de titane





LONGUEURS ET DIAMÈTRES DISPONIBLES

Diamètre	Longueur	Hauteur	RÉF
2,5 mm	10,0 mm	6,3 mm	1900
	12,0 mm	6,3 mm	2015
	14,0 mm	6,3 mm	2035
	16,0 mm	6,3 mm	2055
3,0 mm	8,0 mm	6,8 mm	1890
	10,0 mm	6,8 mm	1905
	12,0 mm	6,8 mm	2016
	14,0 mm	6,8 mm	2040
	16,0 mm	6,8 mm	2060
4,0 mm	8,0 mm	7,1 mm	1895
	10,0 mm	7,1 mm	2005
	12,0 mm	7,1 mm	2025
	14,0 mm	7,1 mm	2050
	16,0 mm	7,1 mm	2070

Porte-implants

Ces porte-implants permettent la pose d'implants avec connexion hexagonale externe (Champions Tête carrée, Champions Tête boule, et les piliers Tête boule Champions (R)Evolution).

Matériau : acier inoxydable

Porte-implant	Diamètre	Longueur	RÉF
Connexion CA pour connexion hexagonale externe torque max. avec contre-angle sans Hex : 50 Ncm	4,5 mm	7,0 mm	3039
Standard pour connexion hexagonale externe	4,5 mm	13,0 mm	3040
Long pour connexion hexagonale externe	4,5 mm	26,0 mm	3060



Prep-Cap

Prep-Cap ZrO₂ tête boule (0°) pour l'adaptation des couronnes scellées ou collées.

Ø 4,5 mm, Hauteur: 5,5 mm

Matériau : zircone

RÉF: 4098



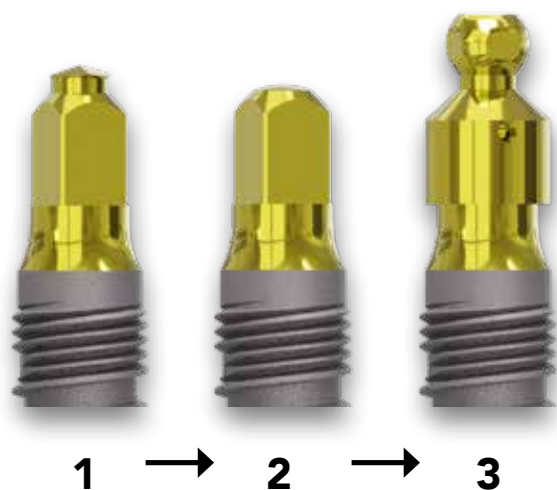
Rescue-Cap

Chape à tête boule (0°) à sceller en cas de fracture de la boule

Ø 3,3 mm, Hauteur : 5 mm

Matériau : titane grade 5

RÉF: 3118



Chape à tête boule (0°) à sceller en cas de fracture de la boule (1).

D'abord, polir la partie de la tête boule qui reste (2). Ensuite, sceller le Rescue-Cap (3).

Attachements métalliques (MMT)

Permettent de fixer les prothèses complètes sur les implants à tête boule.

Avec résilience



Attachement		Diamètre	Hauteur	RÉF
MMT roux incl. joint torique roux	Matériau : acier inoxydable	5,1 mm	2,6 mm	3130
MMT bleu incl. joint torique bleu	Matériau : acier inoxydable	5,1 mm	2,6 mm	31301
Joint torique MMT	noir : rétention forte 4 pièces/pack Matériau : silicone	–	–	3150
Joint torique MMT	roux : rétention normale 4 pièces/pack Matériau : silicone	–	–	3160
Joint torique MMT	bleu : rétention faible 4 pièces/pack Matériau : silicone	–	–	3170



Preci-Clix

Permettent de fixer les prothèses complètes sur les implants à tête boule.

Sans résilience

Attachement		Diamètre	Hauteur	RÉF
Preci-Clix-Boîtier	Boîtier pour attachement Preci-Clix, 6 pièces/pack Matériau : titane	4,0 mm	2,7 mm	3146
Preci-Clix rouge	Rétention forte, 6 pièces/pack Matériau : POM	3,4 mm	2,6 mm	3149
Preci-Clix jaune	Rétention normale, 6 pièces/pack Matériau : POM	3,4 mm	2,6 mm	3147
Preci-Clix blanc	Rétention faible, 6 pièces/pack Matériau : POM	3,4 mm	2,6 mm	3148
Preci-Clix Combipack	2 x rouges, 2 x jaunes, 2 x blancs Matériau : POM	3,4 mm	2,6 mm	31490
Preci-Clix-Outil	Outil pour mettre en place le Preci-Clix Matériau : acier inoxydable			31453



Équipement de laboratoire et empreinte



			Diamètre	Hauteur	RÉF
--	--	--	----------	---------	-----

Analogue de laboratoire Tête boule	Matériau : acier inoxydable	-	-	3140
------------------------------------	-----------------------------	---	---	------



Chape d'empreinte	Indication : Hauteur gingivale > 3 mm Matériau : plastique	4,5 mm	5,0 mm	3115
-------------------	--	--------	--------	------


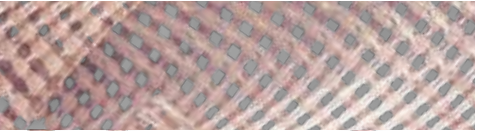









Consultez notre brochure gratuite „Prothetik für herausnehmbaren Zahnersatz auf Champions-Implantaten“ (prothèses amovibles sur les implants Champions).



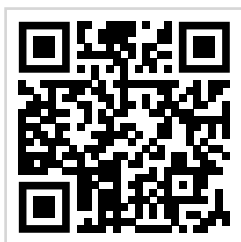
Renforcement avec des fibres de verre FIBER FORCE

Fibres de verre et résines photopolymérisables pour le laboratoire et le cabinet dentaire. Sans métal, idéal pour la conception et la réparation prothétiques ainsi que pour leur renforcement des éléments en acrylique afin de réduire le risque de fracture.

FIBER FORCE®		RÉF	
2 x Tresses roses photopolymérisables Ø 2,2 mm x 150 mm	Pour la réparation des prothèses, le support pour prothèses implanto-portées, et le renforcement des prothèses en acrylique	CI08002	
2 x Grilles roses photopolymérisables 80 mm x 53 mm	Pour les nouvelles prothèses complètes, les prothèses implanto-portées, et la réparation des prothèses	CI08004	
4 x Fibres hybrides roses 1 : 4 Ø 1,2 mm x 300 mm	Pour la réparation des prothèses, le support pour prothèses implanto-portées, le renforcement des prothèses en acrylique	CI08089	
Résine rose photopolymérisable seringue de 3 ml	Pour fabriquer des grilles, fixer une structure au modèle, remplacer l'acrylique dans une réparation	CI08027	
Résine photopolymérisable de la teinte des dents seringue de 3 ml	Pour fabrication des grilles, fixer une structure au modèle, remplacer l'acrylique dans une réparation	CI08028	
Kit Introduction CST	Structure d'une fibre tridimensionnelle autoportante pour un bridge implanto-porté 1 x Fibre hybride rose 1:6 (Ø 1,3 mm x 450 mm) 1 x Fibre hybride rose 1:4 (Ø 1,2 mm x 300 mm) 3 x Piliers de tension 1 x Adhésif «James-2» 1 x Résine rose photopolymérisable (seringue)	CI08111	
EZ VAC Appareil à former sous vide	Dispositif de moulage sous vide, facile d'utilisation, pour fabriquer des renforcements FIBER FORCE® avec des grilles	CI13002	
Kit Overdenture/Prothèse Adjointe	1 x EZ VAC Appareil à former sous vide 2 x Tresses roses photopolymérisables 2 x Grilles roses photopolymérisables 1 x Résine rose photopolymérisable	CI17001	
Kit EZ VAC Appareil à former sous vide	1 x EZ VAC Appareil à former sous vide 3 x Grilles roses photopolymérisables	CI17002	

Instructions

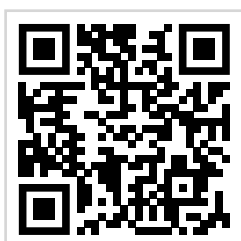
Retrouvez des films sur le système d'implant Champions à tête boule sur le lien ou scannez le QR-Code sur le portable.



Pose de 4 implants à tête boule

Pose de 4 implants à tête boule, restaurés avec une prothèse avec MMT

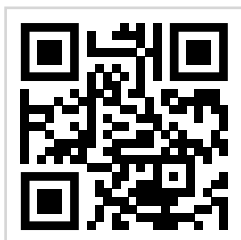
<https://vimeo.com/366451553>



MMT et FiBER FORCE

Pose de 4 implants à tête boule avec mise en place des MMT avec FiBER FORCE

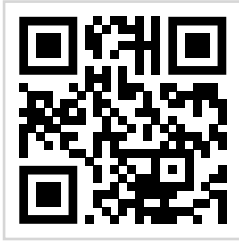
<https://vimeo.com/378999938>



Pose de 4 implants

Pose des implants dans le cas d'une crête mince dans la mandibule, avec une distraction horizontale, et réhabilitation avec une prothèse.

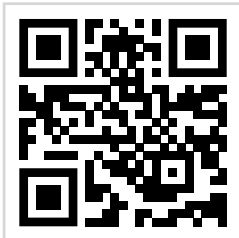
<https://vimeo.com/329569418>



Pose de 4 implants à tête boule

Pose de 4 implants en interforaminal dans la mandibule

<https://vimeo.com/398184586>



Animation d'une insertion

Vue d'une pose des implants à tête boule sur un modèle de mâchoire en verre

<https://vimeo.com/522696893>

Welcome
to the
future



Champions-Implants GmbH

Im Baumfeld 30 | Champions Platz 1 | D-55237 Flonheim
tel +49 (0)6734 91 40 80 | fax +49 (0)6734 10 53
info@champions-implants.com
champions-implants.com