

System Champions

1. Misja firmy



2. Kasetta chirurgiczna
& narzędzia



3. **Champions**
(R)Evolution *Chirurgia*



4. Champions (R)Evolution *Protetyka*



5. Champions implant 4-kątny



6. Champions implant kulkowy



7. PATENT implant cyrkonowy



8. Smart Grinder





Jesteśmy do państwa dyspozycji

Poniedziałek, wtorek, czwartek:
7:30 do 18:00
Środa:
7:30 do 16:00
Piątek: 7:30 do 14:00 Uhr

TELEFON:
+49 (0) 6734 91 40 80

FAX:
+49 (0) 6734 10 53

E-MAIL:
info@champions-implants.com

ONLINE-SHOP:
champions-implants.shop

Zespół Champions
(zeskanuj kod QR, aby
obejrzeć film przedstawiający
pracowników firmy)



SPIS TREŚCI

Implant Champions (R)Evolution | *strona 4*

Śruby hybrydowe | *strona 8*

Instrukcje | *strona 10*

Produkty, przedstawione w tym katalogu i ich nazwy są po części chronione patentami, ustawą o znakach towarowych oraz ochronie marek. Z braku oznaczenia © czy TM nie należy wnioskować, że określony element nie został zarejestrowany i nie podlega ochronie. Możesz znaleźć przegląd za pomocą kodu QR.



Informacje o producencie zamieszczono na etykiecie zgodnie z rozporządzeniem MDD/MDR.



Champions (R)Evolution Chirurgia



Champions (R)Evolution

Implant CHAMPIONS (R)Evolution to dwuczęściowy implant śródkostny, rotacyjno-symetryczny, wykonany z tytanu stopnia IV. Stosowany do implantacji metodą minimalnie inwazyjną wg. protokołu MIMI.

Dostarczany w zestawie z wstępnie założonym Shuttle i śrubą mocującą. Może być stosowany przy dowolnych grubościach kości szczęki i żuchwy (D1–D4) bez konieczności augmentacji kości.



Podwójny stożek 9,5°
Doskonała szczelność,
nieprzepuszczalna dla
bakterii w połączeniu
implantu z łącznikiem

*(Badania Zippricha
przeprowadzone na
Uniwersytecie we
Frankfurcie nad Menem)*

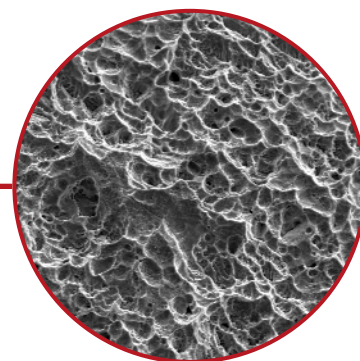
Mikrogwint gwarantuje
osiągnięcie doskonałej
stabilizacji pierwotnej

Implant z czystego
tytanu 4 klasy
(99% tytan)



Funkcje Shuttle:

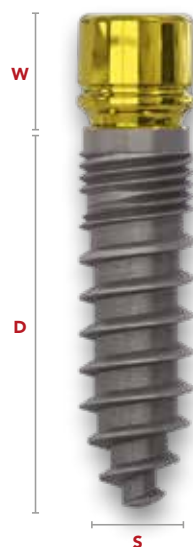
- Narzędzie do wprowadzania implantu
- Śruba zamykająca
- Modulator kształtu dziąsła
- Narzędzie do pobierania wycisku



Powierzchnia Champions
Implantów – jedna z
najlepszych!

*(Badania dr. Dirka Duddecka,
przeprowadzone na Uniwersytecie
w Kolonii)*





DOSTĘPNA DŁUGOŚĆ I ŚREDNICA

Średnica	Długość	Wysokość	Nr-REF
3,5 mm	6,5 mm	3,5 mm	0800
	8,0 mm	3,5 mm	0815
	10,0 mm	3,5 mm	0830
	12,0 mm	3,5 mm	0845
	14,0 mm	3,5 mm	0860
	16,0 mm	3,5 mm	0875
4,0 mm	6,5 mm	3,5 mm	0802
	8,0 mm	3,5 mm	0817
	10,0 mm	3,5 mm	0832
	12,0 mm	3,5 mm	0847
	14,0 mm	3,5 mm	0862
	16,0 mm	3,5 mm	0877
4,5 mm	6,5 mm	3,5 mm	0805
	8,0 mm	3,5 mm	0820
	10,0 mm	3,5 mm	0835
	12,0 mm	3,5 mm	0850
	14,0 mm	3,5 mm	0865
	16,0 mm	3,5 mm	0880
5,5 mm	6,5 mm	3,5 mm	0810
	8,0 mm	3,5 mm	0825
	10,0 mm	3,5 mm	0840
	12,0 mm	3,5 mm	0855
	14,0 mm	3,5 mm	0870
	16,0 mm	3,5 mm	0885

Śruby hybrydowe



Śruby hybrydowe Georgi GH 0,5

Śruby hybrydowe Georgi GH 0,5 znajdują zastosowanie w przypadku dziąsła o wysokości < 2mm oraz gdy preferowane jest gojenie zamknięte implantu. Nie ma potrzeby formowania tkanek miękkich wokół implantu, ponieważ po upływie co najmniej 8 tygodni możliwe jest ponowne założenie Shuttle z jedną z nakładek formujących dziąsła Gingiva-Clix, w znieczuleniu miejscowym. Z reguły konieczne jest przeprowadzenie procedury odsłonięcia wszczepu. Wygodne, nieobciążające dla pacjenta gojenie się implantu wynika z tego, że na implant nie oddziałują żadne boczne siły ścinające.

Ø 3,25 mm, wysokość: 0,5 mm

Wysokość od platformy implantu: 0,4 mm

Zalecany moment obrotowy: 15 Ncm

Materiał: Tytan V stopnia

Nr-REF: 30851

Śruby hybrydowe Georgi GH 1,5 i Georgi GH 2,5 są alternatywą dla Shuttle, w przypadku gdy wysokość dziąsła nie przekracza 4 mm bądź w metodzie gojenia zamkniętego. Przed zastosowaniem śrub hybrydowych należy usunąć śrubę mocującą oraz Shuttle.

Wysokość od platformy implantu: odpowiednio 1,5 mm i 2,5 mm

Zalecany moment obrotowy: 15 Ncm

Materiał: Tytan V stopnia



Śruba	Średnica	Wysokość	Nr-REF
Georgi GH 1,5	3,9 mm	1,5 mm	30853
Georgi GH 2,5	3,9 mm	2,5 mm	30854



Nazwane imieniem Georgi Aleksandrova, który pracując z implantami CHAMPIONS zainspirował opracowanie śrub hybrydowych.

WYBÓR ŚRUBY ZALEŻY OD WYSOKOŚCI DZIAŚŁA

Georgi GH 0,5

Georgi GH 1,5

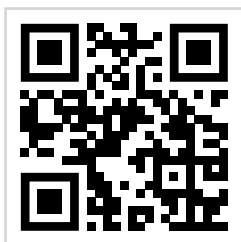
Georgi GH 2,5

Shuttle GH 3,5



Instrukcje

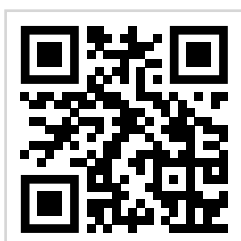
Systemy CHAMPIONS (R)Evolution-filmy instruktażowe do zeskanowania przy pomocy kodu QR lub dostępne pod linkami poniżej:



MIMI I

Przygotowanie łoża pod implant i umieszczenie implantu

<https://vimeo.com/540071593>



MIMI II

Koncepcja wszczepiania implatów metodą MIMI II, według dr Armina Nedjata

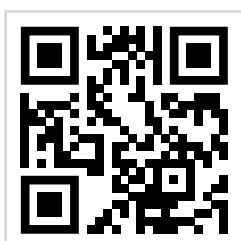
<https://vimeo.com/440244871>



Implant Champions (R)Evolution

Co sprawia, że implant klasy premium jest tak innowacyjny?

<https://vimeo.com/247333434>



Warsztaty

Wszczepienie implantu Champions (R)Evolution w kości D1/D2

<https://vimeo.com/463736828>



Zabieg wszczepienia dwóch implantów Champions (R)Evolution

Wszczepienie implantu w IV kwadrancie

<https://vimeo.com/541595198>



Wszczepienie implantów w żuchwie

Film przedstawiający rzeczywisty zabieg, wzbogacony elementami animacji

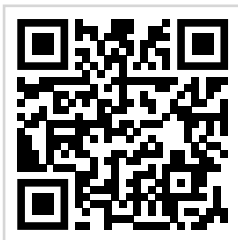
<https://vimeo.com/385224546>



Warsztaty

Zastosowanie implantów Champions (R)Evolution, nakładek Gingiva-Clix oraz kluczy do pozycjonowania implantów

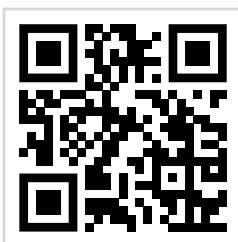
<https://vimeo.com/545487393/c5cb7831af>



Zabieg wszczepienia implantu Bone Level

Implantacja na poziomie kości, zastosowanie implantu Champions (R)Evolution

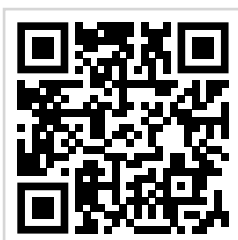
<https://vimeo.com/497585431>



Implantacja późna z użyciem śruby hybrydowej

Zabieg implantacji późnej z użyciem implantu Champions (R)Evolution w regionie 45 oraz założenie śruby hybrydowej Georgi GH 2,5

<https://vimeo.com/449603814>



Chirurgia i protetyka w regionie 46

Implantacja natychmiastowa odłożona w czasie.
Kontrola rentgenowska 5 lat po przeprowadzonym zabiegu.

<https://vimeo.com/437820789>

Welcome
to the
future



CHAMPIONS-IMPLANTS GmbH
Im Baumfeld 30 | Champions Platz 1 | D-55237 Flonheim
fon 0049 6734 91 40 80 | fax 0049 6734 10 53
info@champions-implants.com
champions-implants.com