


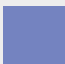








System Champions

1. Misja firmy 
2. Kasetta chirurgiczna & narzędzia 
3. Champions (R)Evolution *chirurgia* 
4. Champions (R)Evolution *protetyka* 
5. Champions implant 4-kątny 
6. **Champions implant kulkowy** 
7. PATENT implant cyrkonowy 
8. Smart Grinder 



Jesteśmy do państwa dyspozycji

Poniedziałek, wtorek, czwartek:
7:30 do 18:00
Środa:
7:30 do 16:00
Piątek: 7:30 do 14:00 Uhr

TELEFON:
+49 (0) 6734 91 40 80

FAX:
+49 (0) 6734 10 53

E-MAIL:
info@champions-implants.com

ONLINE-SHOP:
champions-implants.shop

Zespół Champions
(zeskanuj Kod QR aby
obejrzeć film przedstawiający
pracowników firmy)



SPIS TREŚCI

Champions implanty kulkowe | *strona 4*

Klucze wprowadzające | *strona 7*

Prep-Cap | *strona 8*

Rescue-Cap | *strona 9*

Matryce (MMT) | *strona 10*

Preci-Clix | *strona 11*

Technika laboratoryjna i wyciski | *strona 12*

Instrukcje | *strona 14*



Tym znakiem oznaczono film do produktu.
Kod QR lub link do filmu w zakładce „Instrukcje”

Produkty, przedstawione w tym katalogu i ich nazwy są po części chronione patentami, ustawą o znakach towarowych oraz ochronie marek. Z braku oznaczenia © czy TM nie należy wnioskować, że określony element nie został zarejestrowany i nie podlega ochronie. Możesz znaleźć przegląd za pomocą kodu QR.



Informacje o producencie zamieszczono na etykiecie zgodnie z rozporządzeniem MDD/MDR.



Champions Implant kulkowy



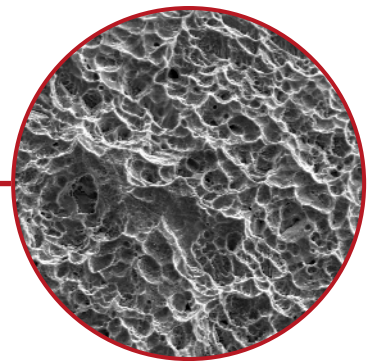
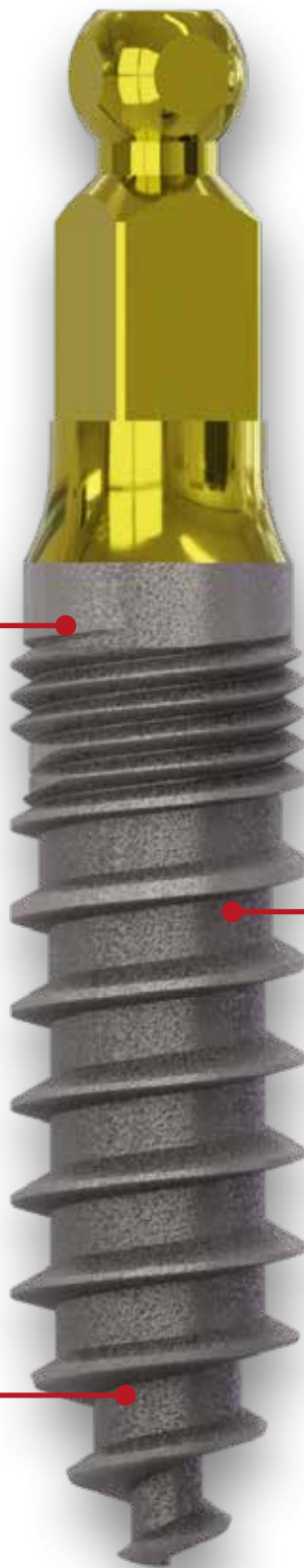
Champions Implant kulkowy

Jednoczęściowy implant kulkowy. Rekomendowany do kości twardej typu (D1–D2) w szczęce i w żuchwie. Ddo mocowania protez ruchomych (w szczęce co najmniej 3 filary na kwadrant, w żuchwie co najmniej 2 filary na kwadrant).

Materiał: Tytan 4 stopnia



Mikrogwint

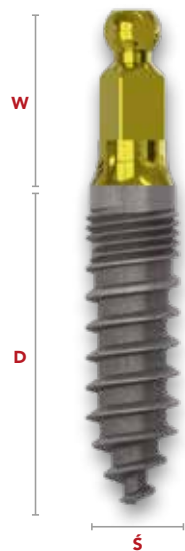


Powierzchnia Champions
Implantów – jedna z
najlepszych!

*(Badania dr Dirka Duddecka,
przeprowadzone na Uniwersytecie
w Kolonii)*

Implant z czystego
tytanu 4 klasy
(99% tytan)





DOSTĘPNA DŁUGOŚĆ I ŚREDNICA

| Średnica | Długość | Wysokość | Nr-REF |
|----------|---------|----------|--------|
| 2,5 mm | 10,0 mm | 6,3 mm | 1900 |
| | 12,0 mm | 6,3 mm | 2015 |
| | 14,0 mm | 6,3 mm | 2035 |
| | 16,0 mm | 6,3 mm | 2055 |
| 3,0 mm | 8,0 mm | 6,8 mm | 1890 |
| | 10,0 mm | 6,8 mm | 1905 |
| | 12,0 mm | 6,8 mm | 2016 |
| | 14,0 mm | 6,8 mm | 2040 |
| | 16,0 mm | 6,8 mm | 2060 |
| 4,0 mm | 8,0 mm | 7,1 mm | 1895 |
| | 10,0 mm | 7,1 mm | 2005 |
| | 12,0 mm | 7,1 mm | 2025 |
| | 14,0 mm | 7,1 mm | 2050 |
| | 16,0 mm | 7,1 mm | 2070 |

Klucze prowadzające

Do implantów jednoczęściowych, oraz kulkowych łączników Champions (R)Evolution. Implantację należy zakończyć określoną pozycją klucza wprowadzającego w której jedno z dwóch okienek (patrz czerwone kółko) zwrócone jest przedsionkowo lub meżjalnie.

Materiał: Stal nierdzewna

| Klucze wprowadzające | Średnica | Długość | Nr-REF |
|--|----------|---------|--------|
| Maszynowy (do implantów jednoczęściowych) Maksymalny moment obrotowy: 50 Ncm | 4,5 mm | 7,0 mm | 3039 |
| Klucz sześciokątny, normalny | 4,5 mm | 13,0 mm | 3040 |
| Klucz sześciokątny, długi | 4,5 mm | 26,0 mm | 3060 |



Prep-Cap

Prep-Cap do implantu kulkowego (0°), do cementowania koron
ø 4,5 mm, Wysokość: 5,5 mm

Materiał: Cyrkon

Nr-REF: 4098



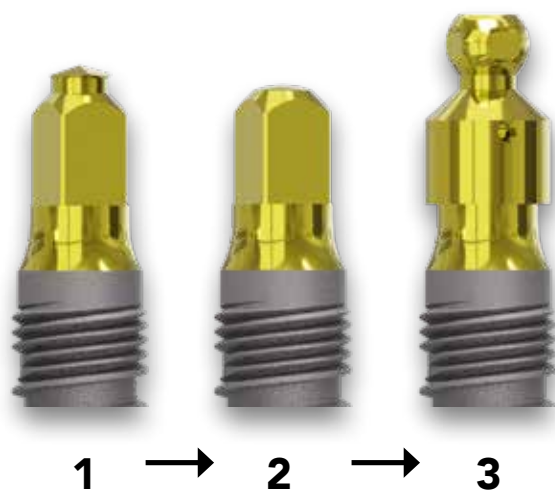
Rescue-Cap

Rescue-Cap do implantu kulkowego Rescue-Cap (0°)
zaczep kulkowy do cementowania w przypadku złamania
główki implantu

Ø 3,3 mm, Wysokość: 5 mm

Materiał: Tytan 5 stopnia

Nr-REF: 3118



Rescue-Cap (0°) zaczep kulkowy do cementowania w przypadku złamania główki implantu (1). W pierwszej kolejności należy oszlifować pozostałą po odłamanej główce część implantu (2). Na tak przygotowanym podłożu można zacementować Rescue-Cap (3).

Matryca do implantu kulkowego

Matryca do implantu kulkowego

Do mocowania protez na Implancie kulkowym



| Matryca | | Średnica | Wysokość | Nr-REF |
|--------------------|--|----------|----------|--------|
| MMT czerwona | Materiał: Stal szlachetna | 5,1 mm | 2,6 mm | 3130 |
| MMT niebieska | Materiał: Stal szlachetna | 5,1 mm | 2,6 mm | 31301 |
| O-pierścień do MMT | Czarne: mocna retencja (po 4 szt.) Materiał: Silikon | – | – | 3150 |
| O-pierścień do MMT | Czerwone: średnia retencja (po 4 szt.) Materiał: Silikon | – | – | 3160 |
| O-pierścień do MMT | Niebieskie: słaba retencja (po 4 szt.) Materiał: Silikon | – | – | 3170 |



Preci-Clix

Preci-Clix

Do mocowania protez na Implancie kulkowym.

| Matryca | | Średnica | Wysokość | Nr-REF |
|----------------------|---|----------|----------|--------|
| Preci-Clix obudowa | Obudowa do Preci Clix matrycy, 6 szt. Materiał: Tytan | 4,0 mm | 2,7 mm | 3146 |
| Preci-Clix czerwone | mocna retencja (po 6 szt.) Materiał: POM | 3,4 mm | 2,6 mm | 3149 |
| Preci-Clix żółte | średnia retencja (po 6 szt.) Materiał: POM | 3,4 mm | 2,6 mm | 3147 |
| Preci-Clix białe | słaba retencja (po 6 szt.) Materiał: POM | 3,4 mm | 2,6 mm | 3148 |
| Preci-Clix zestaw | 2 x czerwony, 2 x żółty, 2 x biały, Materiał: POM | 3,4 mm | 2,6 mm | 31490 |
| Preci-Clix narzędzie | Narzędzie do wprowadzenia Preci-Clix. Materiał: Stal szlachetna | | | 31453 |



Technika laboratoryjna i wyciski



| | | Średnica | Wysokość | Nr-REF |
|--|--|----------|----------|--------|
|--|--|----------|----------|--------|

Analog implantu kulkowy

Materiał:
Stal szlachetna

–

–

3140



Czapeczka wyciskowa

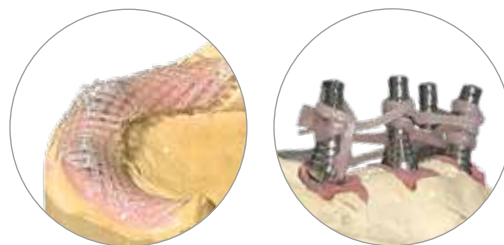
Wskazania:
wysokość dziąsła
wyższa niż 3 mm;
Materiał:
Tworzywo sztuczne

4,5 mm

5,0 mm

3115



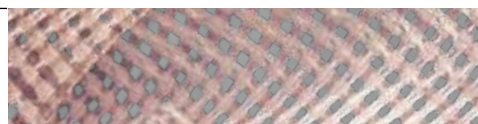


Wzmocnienie włóknem FIBER FORCE

Światłoutwardzalne włókno i tworzywo szklane dla pracowni protetycznych.

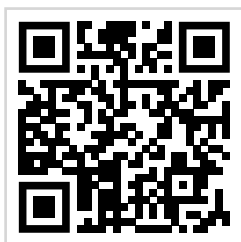
Wolne od metali włókno szklane do konstrukcji i naprawy protez, wzmocnienia prac akrylowych oraz zminimalizowania ryzyka pęknięcia prac protetycznych.

| FIBER FORCE® | | Nr-REF |
|---|---|---------|
| Światłoutwardzalne nici, kolor różowy (2 x średnica 2,2 mm x 150 mm) | <ul style="list-style-type: none"> - naprawa protez - dodatkowe wzmocnienie prac protetycznych opartych na implantach - wzmocnienie prac akrylowych | CI08002 |
| Światłoutwardzalna siatka, kolor różowy (2 x 80 mm x 53 mm) | <ul style="list-style-type: none"> - konstrukcja protez całkowitych - prace protetyczne oparte na implantach - naprawa protez | CI08004 |
| Światłoutwardzalne nici, kolor różowy 1:4 (ø 1,2 mm x 300 mm) | <ul style="list-style-type: none"> - naprawa protez - dodatkowe wzmocnienie prac protetycznych opartych na implantach - wzmocnienie prac akrylowych | CI08089 |
| Światłoutwardzalne tworzywo, kolor różowy (strzykawka 3 ml) | <ul style="list-style-type: none"> - wzmocnienie siatki - mocowanie konstrukcji na modelu - jako zamiennik akrylu w przypadkach naprawy protez | CI08027 |
| Światłoutwardzalne tworzywo, kolor naturalnego zęba (strzykawka 3 ml) | <ul style="list-style-type: none"> - wzmocnienie siatki - mocowanie konstrukcji na modelu - jako zamiennik akrylu w przypadkach naprawy protez | CI08028 |
| CST Zestaw startowy | <p>Trójwymiarowa struktura na bazie włókien do podparcia mostu na implantach</p> <ul style="list-style-type: none"> 1 x Hybrydowy splot, kolor różowy 1:6 (ø 1,3 mm x 450 mm) 1 x Hybrydowy splot, kolor różowy 1:4 (ø 1,2 mm x 300 mm) 3 x Filary podporowe 1 x Klej „James-2” 1 x Światłoutwardzalne tworzywo, kolor różowy (strzykawka) | CI08111 |
| EZ VAC Urządzenie próżniowe | Proste w obsłudze urządzenie próżniowe do produkcji siatki wzmacniającej FIBER FORCE® | CI13002 |
| Zestaw do protez: całkowitej/ częściowej | <ul style="list-style-type: none"> 1 x EZ VAC Urządzenie próżniowe 2 x Światłoutwardzalne nici (kolor różowy) 2 x Światłoutwardzalna siatka (kolor różowy) 1 x Światłoutwardzalne tworzywo (kolor różowy) | CI17001 |



Instrukcje

System Champions implant kulkowy – filmy instruktażowe do zeskanowania przy pomocy kodu QR lub dostępne pod linkami poniżej:



Zabieg chirurgiczny wszczepienia czterech implantów kulkowych

Wszczepienie czterech implantów kulkowych oraz zaopatrzenie protetyczne w matryce MMT

<https://vimeo.com/366451553>



Matryce MMT oraz FiBER FORCE

Wszczepienie 4 implantów kulkowych.

Umieszczenie MMT oraz zastosowanie materiału FiBER FORCE

<https://vimeo.com/378999938>



Wszczepienie czterech implantów kulkowych

Wszczepienie czterech implantów kulkowych metodą MIMI II (pozioma dystrakcja wyrostka zębodołowego żuchwy) dla umocowania protezy.

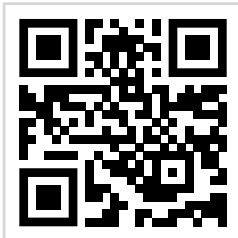
<https://vimeo.com/329569418>



Wszczepienie czterech implantów kulkowych

Zabieg wszczepienia czterech implantów w żuchwie

<https://vimeo.com/398184586>



Film z zabiegiem wszczepienia implantów

Wszczepienie czterech implantów kulkowych
w szklanym modelu szczęki

<https://vimeo.com/522696893>

Welcome
to the
future



CHAMPIONS-IMPLANTS GmbH
Im Baumfeld 30 | Champions Platz 1 | D-55237 Flonheim
fon 0049 6734 91 40 80 | fax 0049 6734 10 53
info@champions-implants.com
champions-implants.com